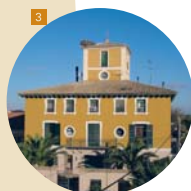


# La Joyosa

## La Joyosa



- 1 Escuelas viejas
- 2 Ntra. Sra. del Puig
- 3 Palacio del Barón de la Joyosa
- 4 Ayuntamiento
- 5 Balsa de Marlofa
- 6 Iglesia parroquial de Nuestra Señora de la Virgen del Rosario de Marlofa

Bienvenidos a **La Joyosa**. Este municipio, situado en una planicie entre el río Ebro y el Canal Imperial de Aragón, fue llamado Pinillo durante la Edad Media. El municipio agrupa dos entidades: **La Joyosa** y **Marlofa**.

No fue hasta el siglo XVI cuando adquirió su actual nombre, en honor a las espadas que llevaron personajes como el Cid, Roldán y Carlomagno.

Paseando por nuestra localidad disfrutará de sus calles y plazas ajardinadas.

Podrá detenerse para contemplar el *palacio del Barón de La Joyosa* y las *iglesias parroquiales de Nuestra Señora del Puig* y *Nuestra Señora de la Virgen del Rosario* (siglo XVII); esta última, de estilo barroco, está situada en Marlofa.



Población (2006) 792

Gentilicio Joyosinos / Joyosanos

#### Fiestas

- ✦ Ntra. Sra. La Virgen del Puig en La Joyosa  
8 de septiembre
- ✦ Ntra. Sra. La Virgen del Rosario en Marlofa  
Primer fin de semana de octubre

#### Ayuntamiento

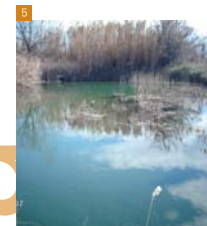
- ✦ Dirección: Plaza de España 4
- ✦ Teléfono: 976 653 001
- ✦ E-mail: joyosa@dpz.es
- ✦ Web: www.lajoyosa.net

#### Comarca

- ✦ Dirección: Arco del Marqués 10
- ✦ Teléfono: 976 613 005
- ✦ E-mail: info@rialebro.net
- ✦ Web: www.rialebro.net



Iglesia parroquial de Nuestra Señora de la Virgen del Rosario de Marlofa



# Marlofa

